

Етаж 1

- Забележки:
1. Размерите на колони и шайби да се гледат от конструктивните чертежи; размерите на инсталационните отвори се гледат в чертежите по специалности.
 2. Волчки размери са в сантиметри.
 3. Размерите на фронтите и дограмата са стоголари.
 4. При поръчване на дограма и елементи на оборудване да се вземат мерки от мисъл.
 5. Подпрозоречния парапет да се мери от кола готов под.
 6. Размерите на отворите на фронтите са от кола готов под.
 7. Волчки външни дължини да се попоказват.
 8. Волчки цетове и материали да се съгласуват с проектанта.
 9. Обработката на помещениата е описана в табличен вид на съответните чертежи.
 10. Обществената зона е неразделна част от проекта.

Ап. 7
97,44/108,13 кв.м
114 000€

Ап.12
66,17/73,43 кв.м
81 000€

Ап. 7
97,40 м²

Общи части
50,35 м²

Коридор и стълба
40,10 м²

Ап. 12
67,80 м²

Ап. 8
63,20 м²

Ап. 9
63,05 м²

Ап. 10
62,95 м²

Ап. 11
89,70 м²

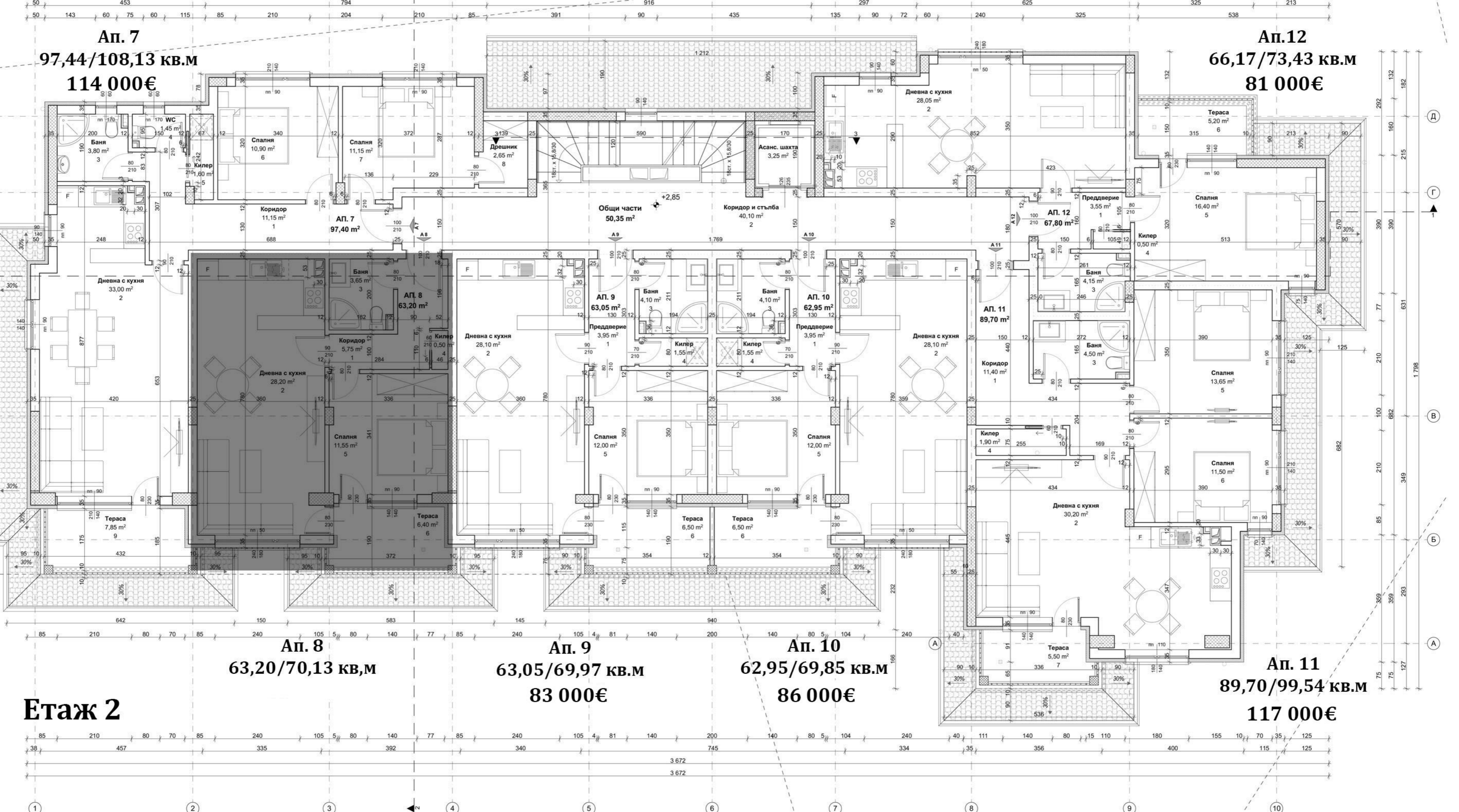
Ап. 8
63,20/70,13 кв.м

Ап. 9
63,05/69,97 кв.м
83 000€

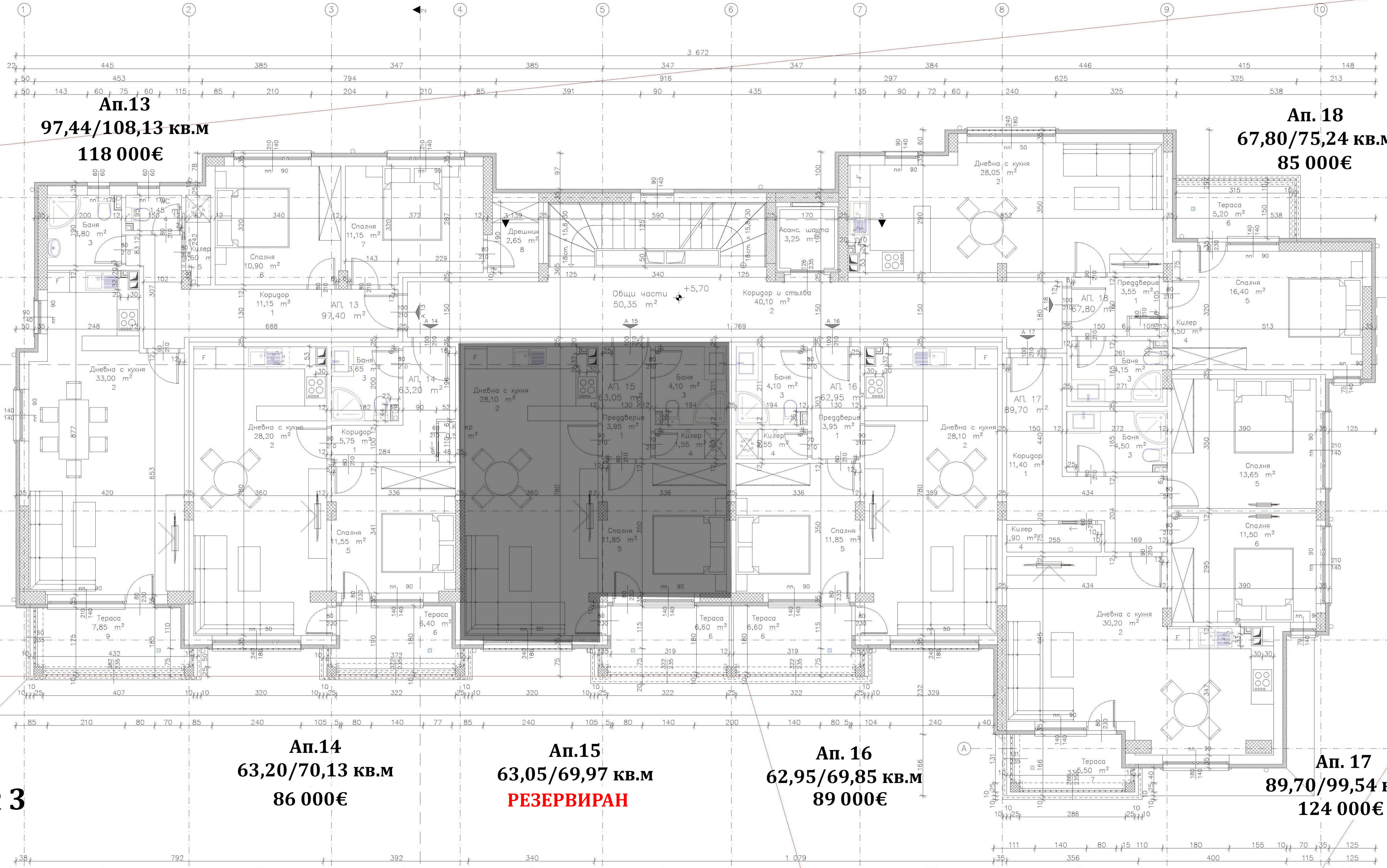
Ап. 10
62,95/69,85 кв.м
86 000€

Ап. 11
89,70/99,54 кв.м
117 000€

Етаж 2



Етаж 3



Ап.13
97,44/108,13 кв.м
118 000€

Ап. 18
67,80/75,24 кв.м
85 000€

Ап.14
63,20/70,13 кв.м
86 000€

Ап.15
63,05/69,97 кв.м
РЕЗЕРВИРАН

Ап. 16
62,95/69,85 кв.м
89 000€

Ап. 17
89,70/99,54 кв.м
124 000€

Ап. 19
97,25/107,92 кв.м
136 000€

Ап. 24
67,80/75,24 кв.м

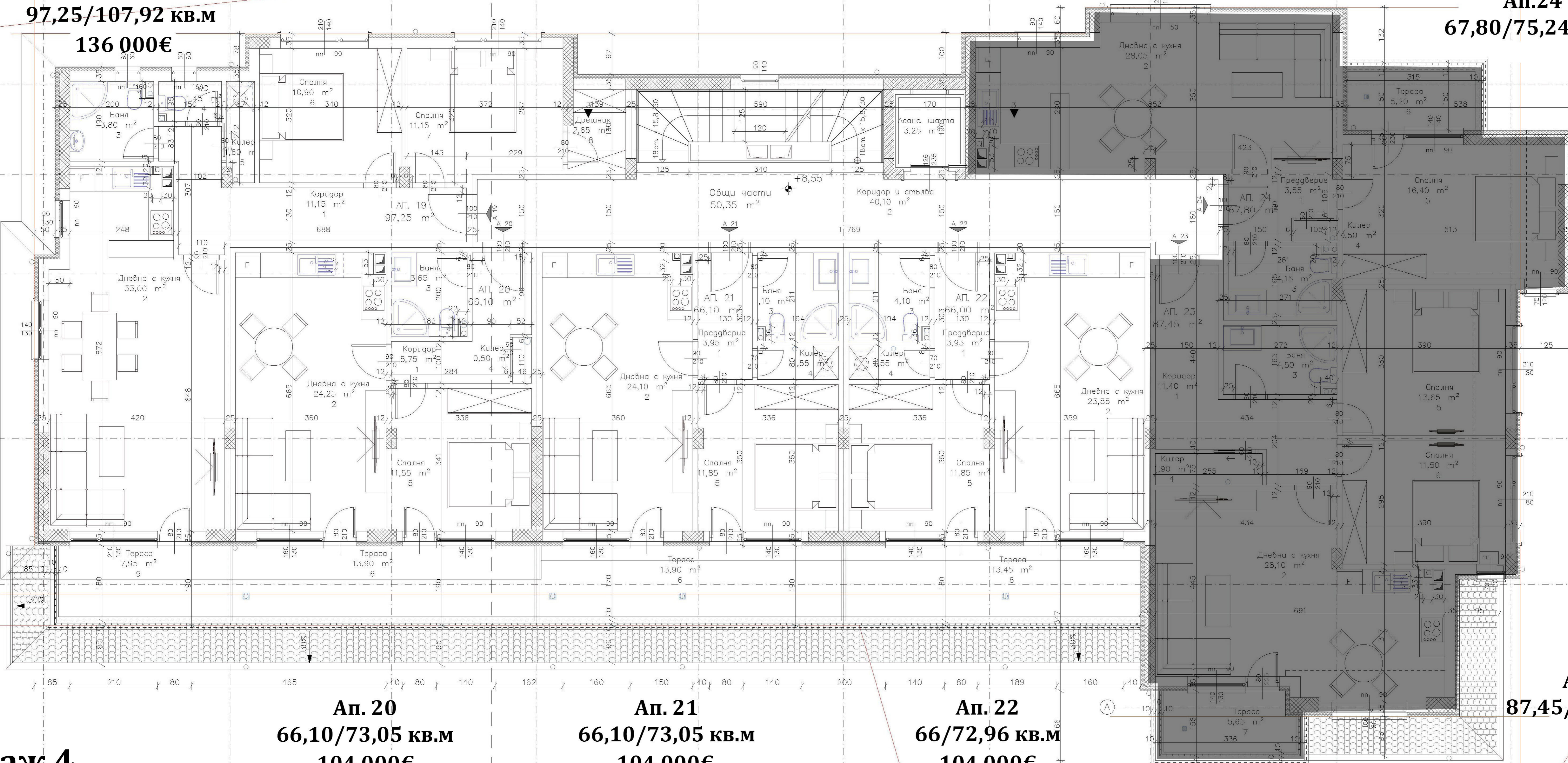
Ап. 20
66,10/73,05 кв.м
104 000€

Ап. 21
66,10/73,05 кв.м
104 000€

Ап. 22
66/72,96 кв.м
104 000€

Ап. 23
87,45/97,04 кв.м

Етаж 4



Етаж 5

Ап.25
69/76,57 кв.м
124 000€

Ап. 28
73,79/80,82 кв.м
130 000€

Ап. 26
54,67/60,54 кв.м
89 000€

Ап. 27
54,74/60,62 кв.м
89 000€

